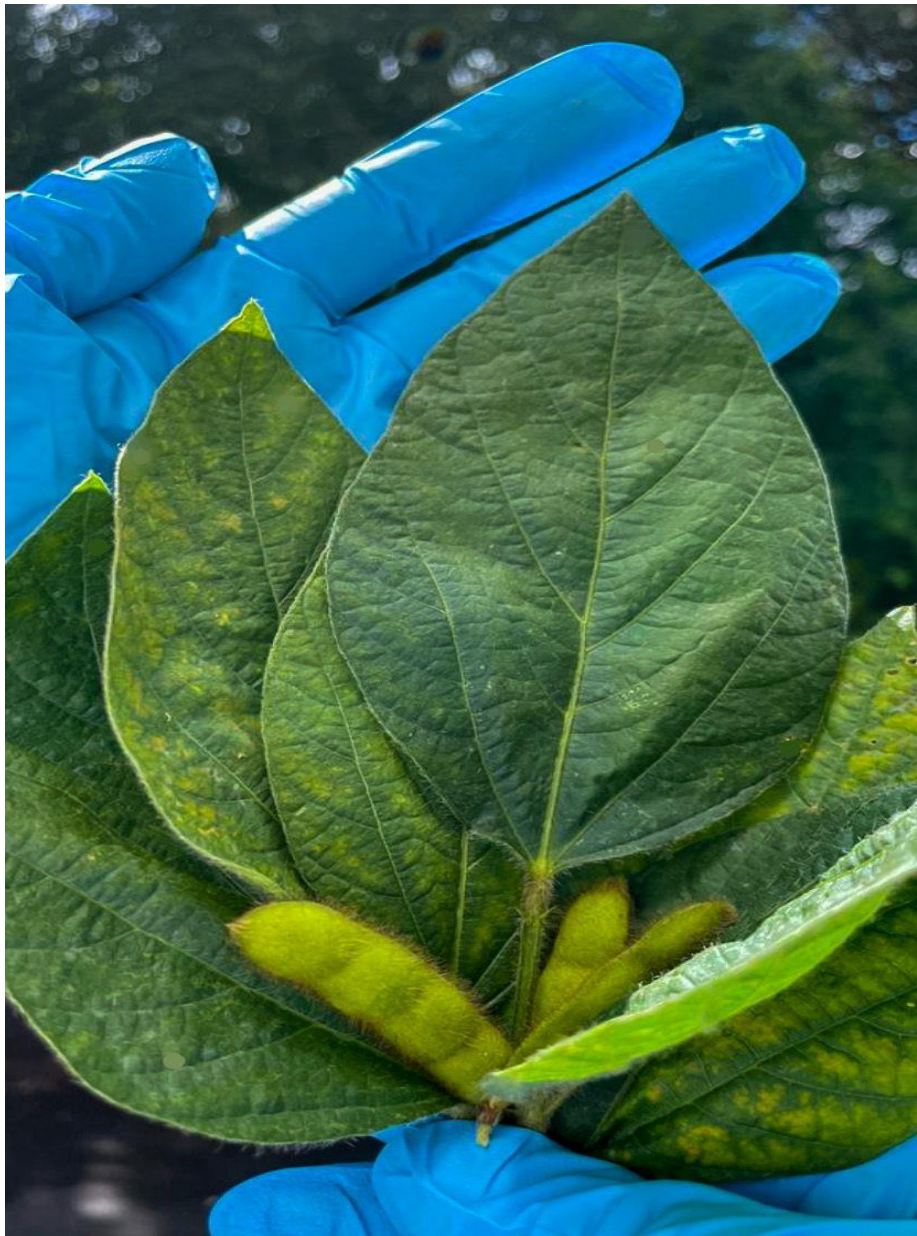




# Amostragem de Tecido Vegetal





## Tecido Vegetal

- ✿ A análise foliar permite um diagnóstico do estado nutricional das plantas. É possível descobrir possíveis desequilíbrios que afetam a produção, estes desequilíbrios podem estar diretamente ligados a falta de disponibilidade de nutrientes no solo.
- ✿ As correções podem ser realizadas por meio de aplicação de fertilizantes e corretivos via foliar ou no solo, dependendo de cada caso.





# Orientações por cultura

CULTURA	ÉPOCA DE COLETA	TIPO DE FOLHA	Nº DE FOLHAS / AMOSTRA
Milho	Florescimento	Terço central da folha da base da espiga	30 folhas
Soja	Florescimento	3º Trifólio com pecíolo	30 folhas 1 folha/planta
Arroz, Aveia, Centeio, Cevada, Trigo e Triticale	Florescimento	Folha Bandeira	50 folhas
Feijão	Florescimento	Todas as folhas	10 plantas
Batata	30 dias após o plantio	3º folha a partir do tufo apical	30 folhas 1 folha/planta
Café	Início do verão (dezembro/janeiro)	3º par de folhas a partir do ápice dos ramos, na altura média da planta, retirando igual número de folhas de cada lado das linhas	100 folhas 2 folhas/planta 50 plantas/talhão
Citros	Folhas geradas na primavera, com 6 meses de idade (Fevereiro/Março) Ramos com frutos de 2 a 4 cm de diâmetro	3º folha a partir do fruto	100 folhas 4 folhas/planta 25 planta/talhão
Eucalipto e Pinus	Fim do inverno	Recém-madura, normalmente o penúltimo ou antepenúltimo lançamento de folhas dos últimos 12 meses. Retira-se uma folha de cada ponto cardeal do terço superior da copa, no antepenúltimo lançamento de folhas dos galhos	80 folhas 4 folhas/planta 20 planta/talhão (<50ha)
Pêssego/Ameixa	-	Recém-madura e totalmente expandida da porção mediana dos ramos	100 folhas 4 folhas/planta
Uva	-	Folha recém madura cortada a partir do ápice dos ramos	100 folhas



# Orientações por cultura

CULTURA	ÉPOCA DE COLETA	TIPO DE FOLHA	Nº DE FOLHAS / AMOSTRA
Tomate	1º fruto maduro	Folha com pecíolo	25 folhas 1 folha/planta
Abóbora	Início da frutificação	9ª folha a partir da ponta	15 folhas 1 folha/planta
Morango	Início do florescimento	3º ou 4º folha recém-desenvolvida (sem pecíolo)	30 folhas 1 folha/planta
Alfafa	Início do florescimento	Terço superior da planta	30 pontos
Pastagem (gramíneas)	Fase de crescimento ativo	Brotação nova e folhas verde que simule o que o animal pasteja	30 pontos

## Referência:

Instituto Agrônomo e Fundação IAC - Boletim Técnico No 100 – Recomendações de adubação e calagem para o Estado de São Paulo, 2ª Edição, 1996, Campinas-SP.

# Atenção

- Evitar a coleta em lugares próximos a estradas, devido ao acúmulo de poeira nas folhas.
- Não coletar folhas contaminadas com solo (mesmo após lavagem simples).
- Não coletar amostras com a planta em estresse hídrico.
- Coletar as amostras em talhão uniforme.
- Coletar plantas em áreas de reboleiras separadamente para que o problema possa ser avaliado.
- Para comparar dois talhões deve-se coletá-los no mesmo dia, obedecendo o mesmo procedimento.

# Instruções de Envio

- Colocar as amostras em um pacote de papel Kraft para o envio ao laboratório.



## Identificar as amostras:



- Nome do solicitante;
- Tipo de material;
- Data da coleta;
- Tipos de análises solicitadas.

abcLab

Tel: +55 42 3233-8630 / 42 98846-5111 (WhatsApp)

Rua Jonas Borges Martins, 1313 CEP: 84.165-250 - Castro - PR

Horário de atendimento

segunda à quinta-feira: 7h30 às 12h00 e de 13h00 às 17h30

sexta-feira: 7h30 às 12h00 e de 13h00 às 16h30

